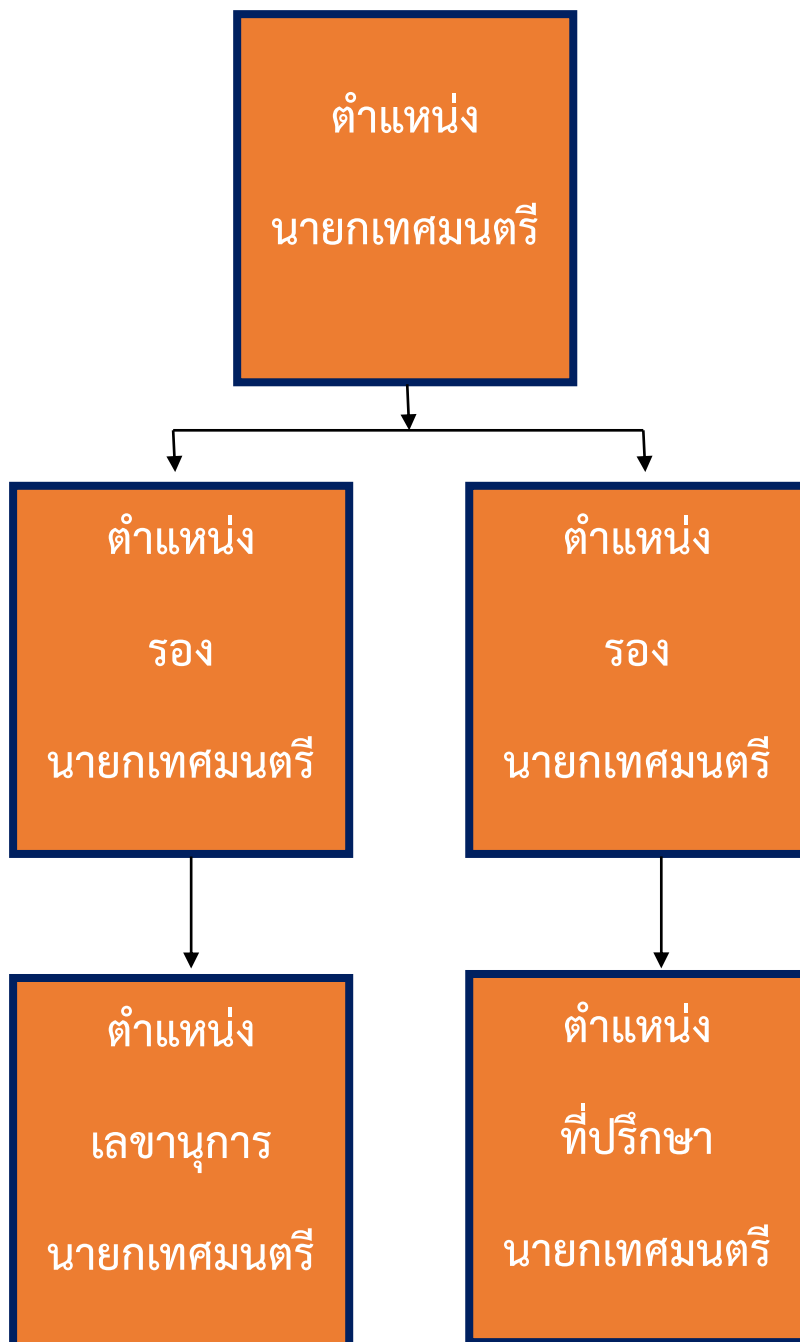


แผนภูมิโครงสร้างฝ่ายบริหาร



แผนภูมิโครงสร้างฝ่ายสมาชิกสภาเทศบาล

ตำแหน่ง
ประธาน
สภาเทศบาล



ตำแหน่ง
รองประธาน
สภาเทศบาล

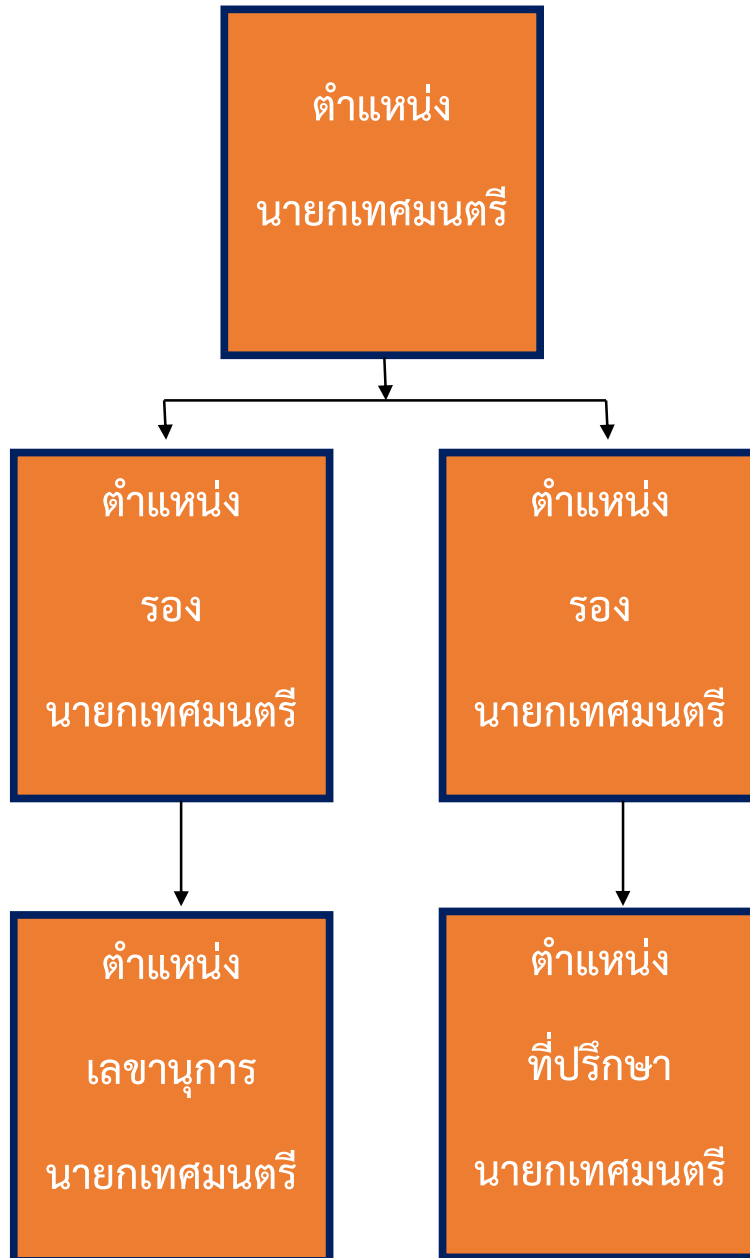


ตำแหน่ง
เลขานุการ
สภาเทศบาล

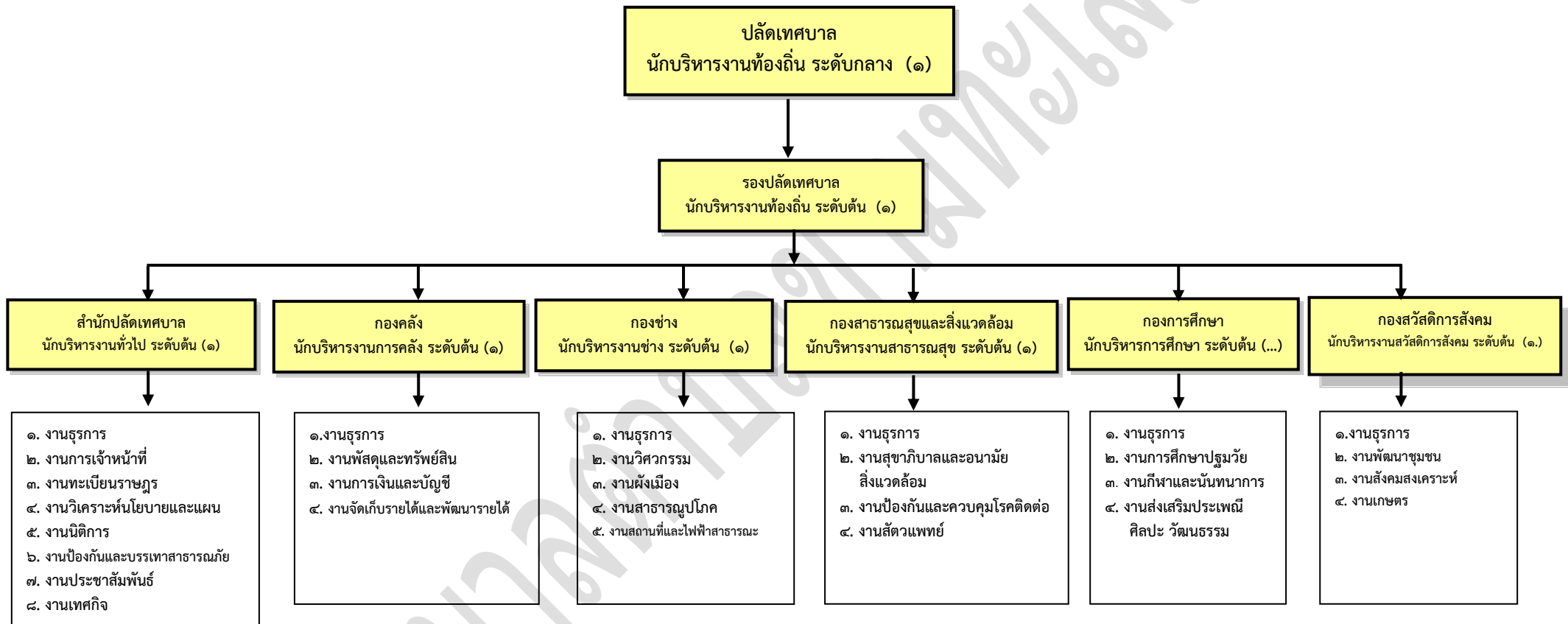


ตำแหน่ง
สมาชิก
สภาเทศบาล

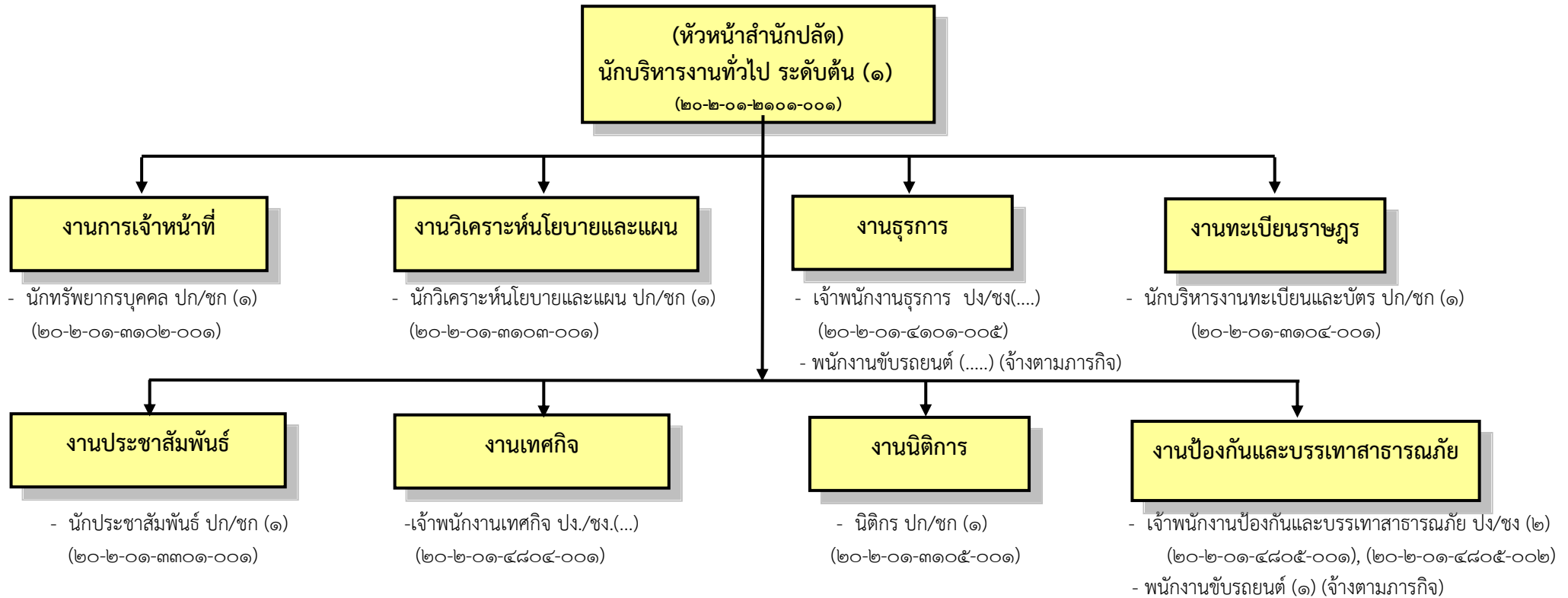
แผนภูมิโครงสร้างฝ่ายบริหาร



๑๐. แผนภูมิโครงสร้างการกำหนดส่วนราชการตามแผนอัตรากำลัง ๓ ปี

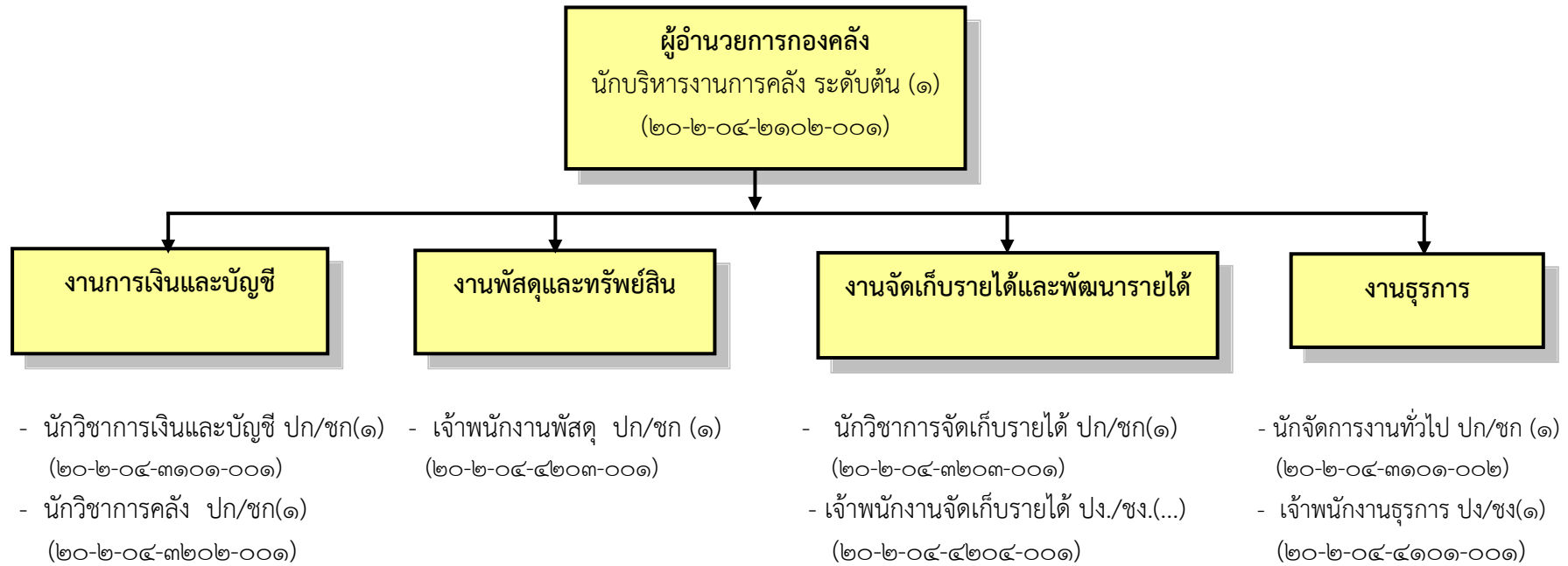


โครงสร้างสำนักปลัดเทศบาล



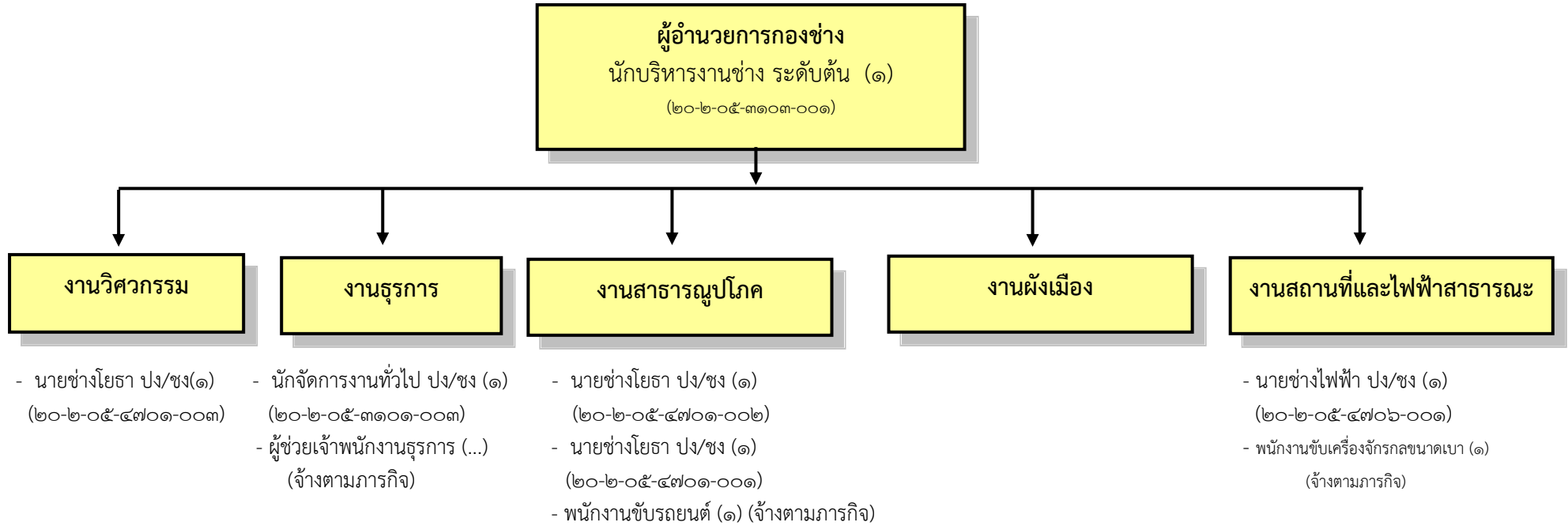
ระดับ	บริหารท้องถิ่น ระดับกลาง	บริหารท้องถิ่น ระดับต้น	อำนวยการท้องถิ่น ระดับต้น	ชำนาญการ	ปฏิบัติการ	ชำนาญงาน	ปฏิบัติงาน	ลูกจ้างประจำ	พนักงานจ้างตามภารกิจ
จำนวน	๑	๑	๑	๔	๑	๓	-	-	๑

โครงสร้างกองคลัง



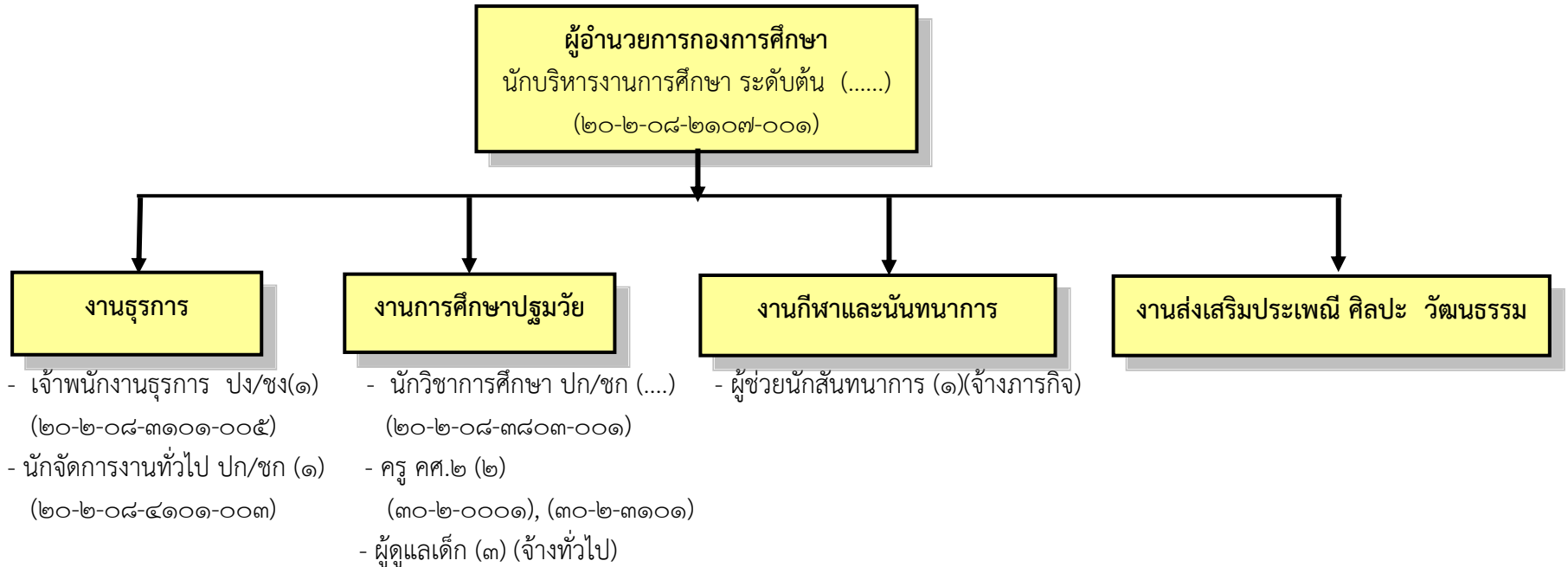
ระดับ	บริหารท้องถิ่น ระดับต้น	อำนวยการท้องถิ่น ระดับต้น	ชำนาญการ	ปฏิบัติการ	ชำนาญงาน	ปฏิบัติงาน	ลูกจ้างประจำ	พนักงานจ้างตามภารกิจ
จำนวน	-	๑	๒	๒	๒	-	-	-

โครงสร้างกองช่าง



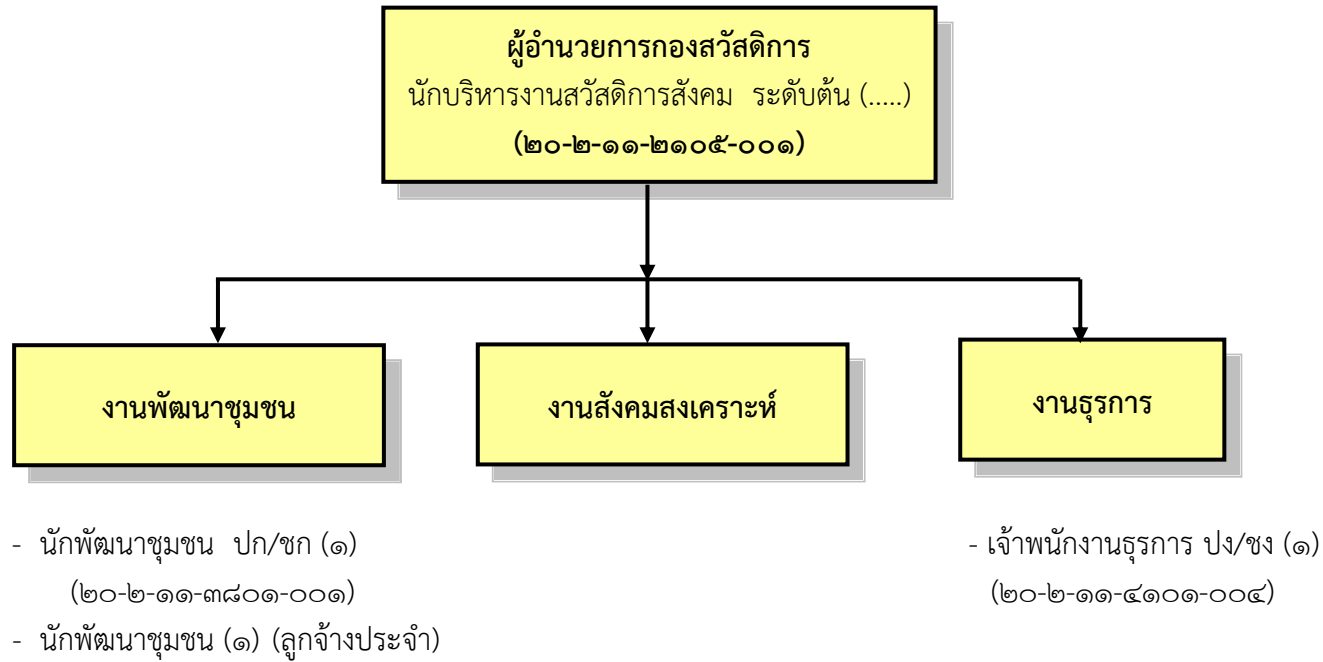
ระดับ	บริหารท้องถิ่น ระดับต้น	อำนาจการท้องถิ่น ระดับต้น	ชำนาญการ	ปฏิบัติการ	ชำนาญงาน	ปฏิบัติงาน	ลูกจ้างประจำ	พนักงานจ้างตามภารกิจ
จำนวน	-	๑	-	๑	๔	๑	-	๒

โครงสร้างกองการศึกษา



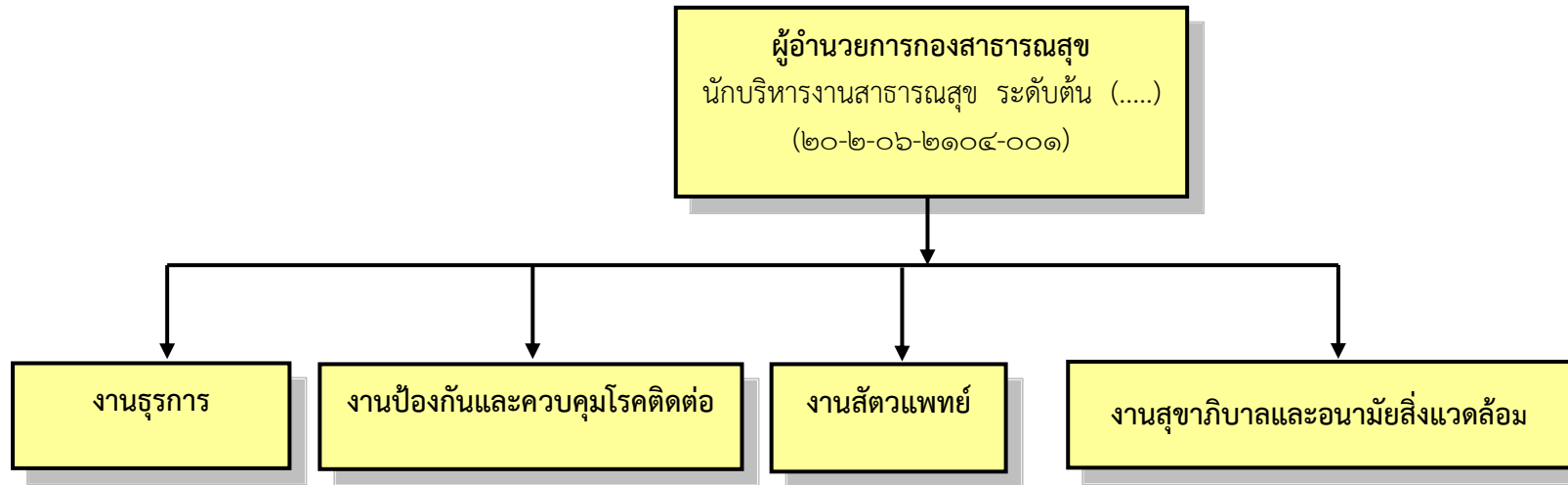
ระดับ	บริหารท้องถิ่น ระดับต้น	อำนวยการท้องถิ่น ระดับต้น	ชำนาญการ	ปฏิบัติการ	ชำนาญงาน	ปฏิบัติงาน	พนักงานทั่วไป	พนักงานจ้างตามภารกิจ
จำนวน	-	-	๑	-	๑	-	๓	๑

โครงสร้างกองสวัสดิการสังคม



ระดับ	บริหารท้องถิ่น ระดับต้น	อำนาจการท้องถิ่น ระดับต้น	ชำนาญการ	ปฏิบัติการ	ชำนาญงาน	ปฏิบัติงาน	ลูกจ้างประจำ	พนักงานจ้างตามภารกิจ
จำนวน	-	-	๑	-	-	๑	๑	-

โครงสร้างกองสาธารณสุขและสิ่งแวดล้อม



- นักจัดการงานทั่วไป ปก/ชก (๑)
(๒๐-๒-๐๖-๓๑๐๑-๐๐๔)
- เจ้าพนักงานธุรการ ปง/ชง (๑)
(๒๐-๒-๐๖-๔๑๐๑-๐๐๒)

- พนักงานขับรถยนต์ (๑) (จ้างตามภารกิจ)

ระดับ	บริหารท้องถิ่น ระดับต้น	อำนวยการ ท้องถิ่น ระดับต้น	ชำนาญการ	ปฏิบัติการ	ชำนาญงาน	ปฏิบัติงาน	ลูกจ้างประจำ	พนักงานจ้างตามภารกิจ
จำนวน	-	-	๑	-	๑	-	-	๑