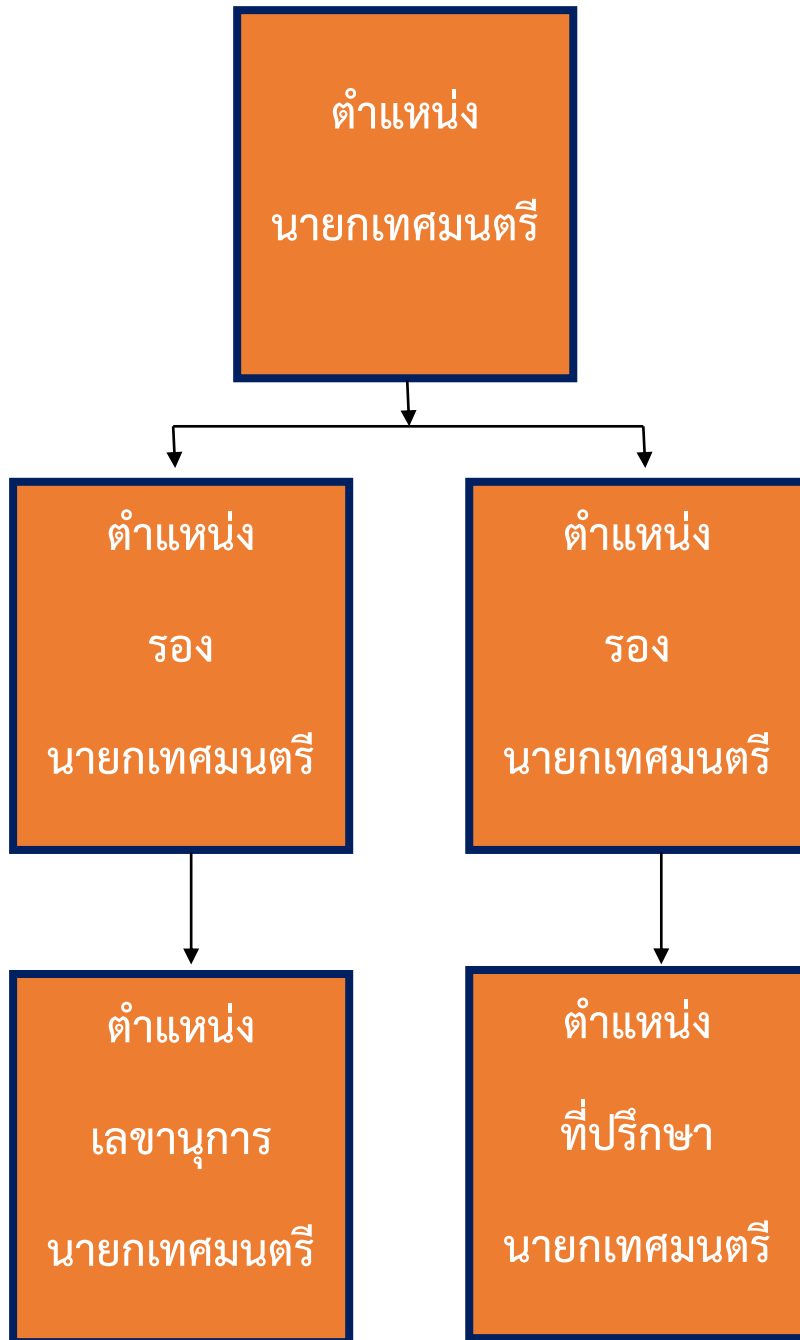
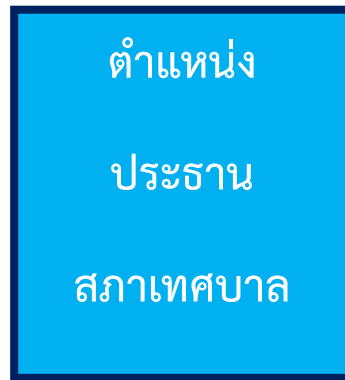


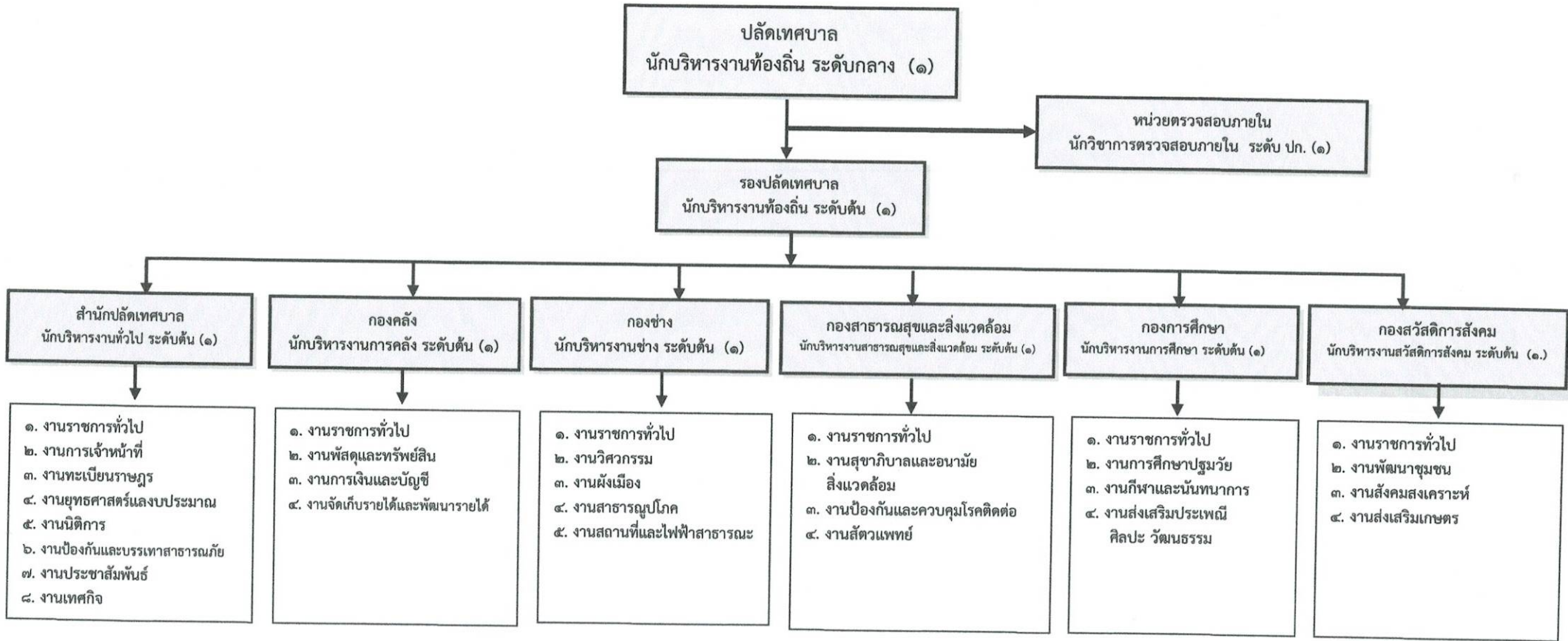
แผนภูมิโครงสร้างฝ่ายบริหาร



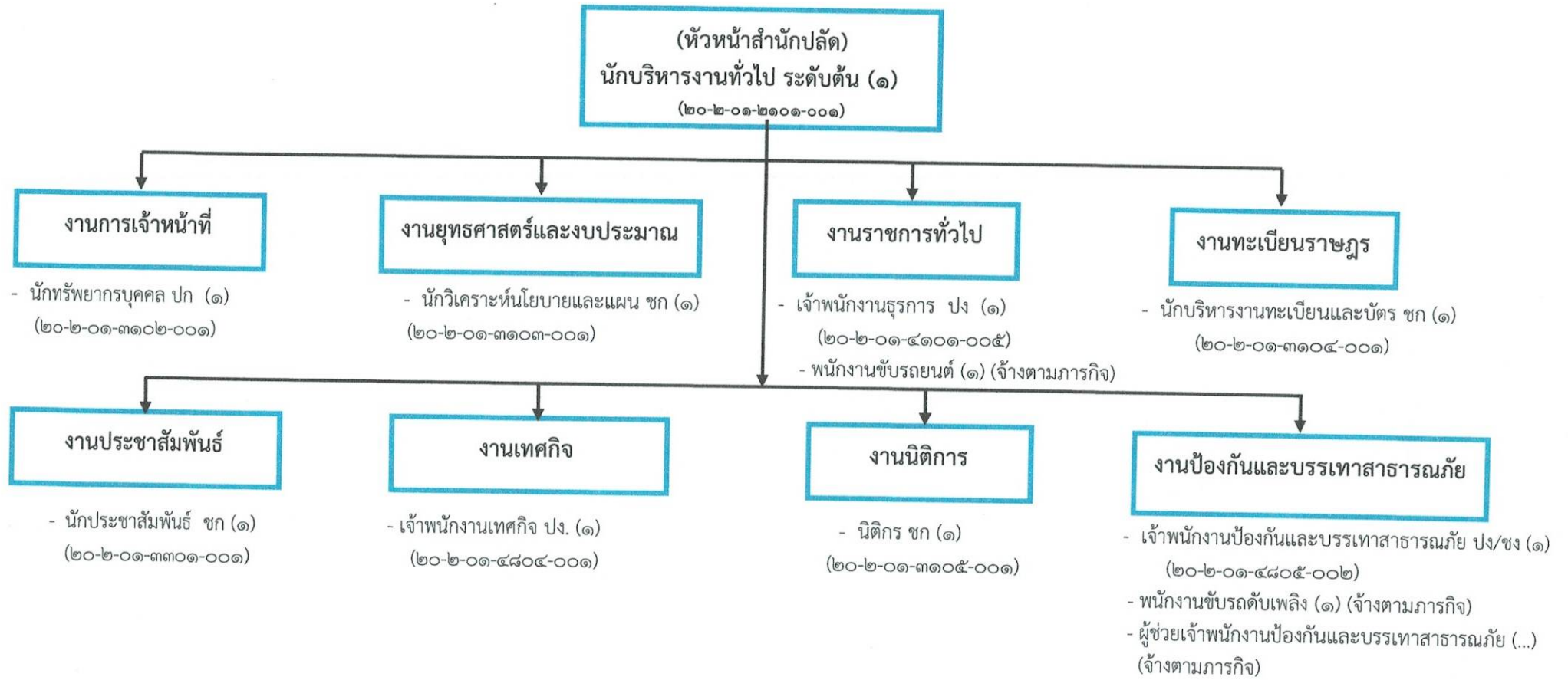
แผนภูมิโครงสร้างฝ่ายสมาชิกสภาเทศบาล



๑๐. แผนภูมิโครงสร้างการกำหนดส่วนราชการตามแผนอัตรากำลัง ๓ ปี



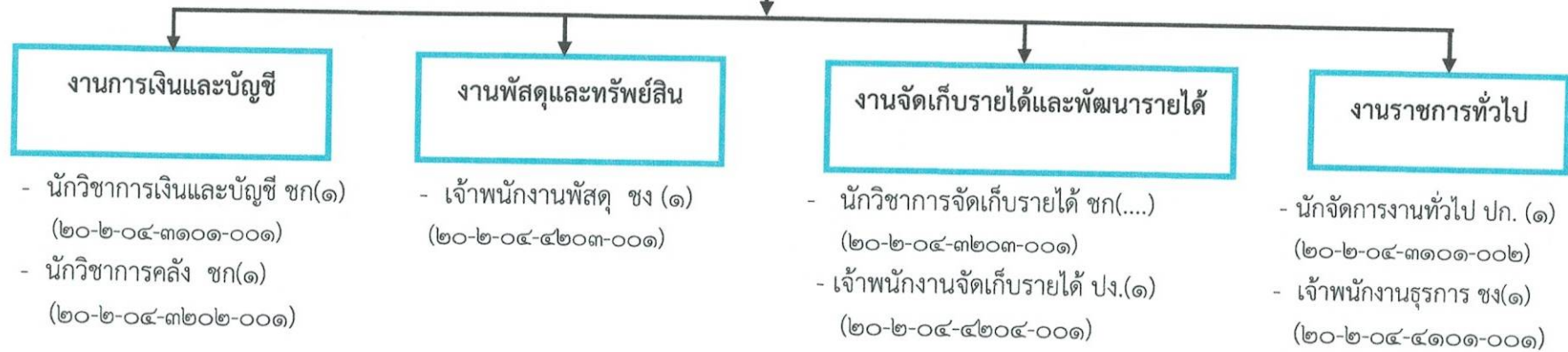
โครงสร้างสำนักปลัดเทศบาล



ระดับ	บริหารท้องถิ่น ระดับกลาง	บริหารท้องถิ่น ระดับต้น	อำนวยการท้องถิ่น ระดับต้น	ชำนาญการ	ปฏิบัติการ	ชำนาญงาน	ปฏิบัติงาน	ลูกจ้างประจำ	พนักงานจ้างตามภารกิจ
จำนวน	-	-	๑	๔	๑	๑	๒	-	๒

โครงสร้างกองคลัง

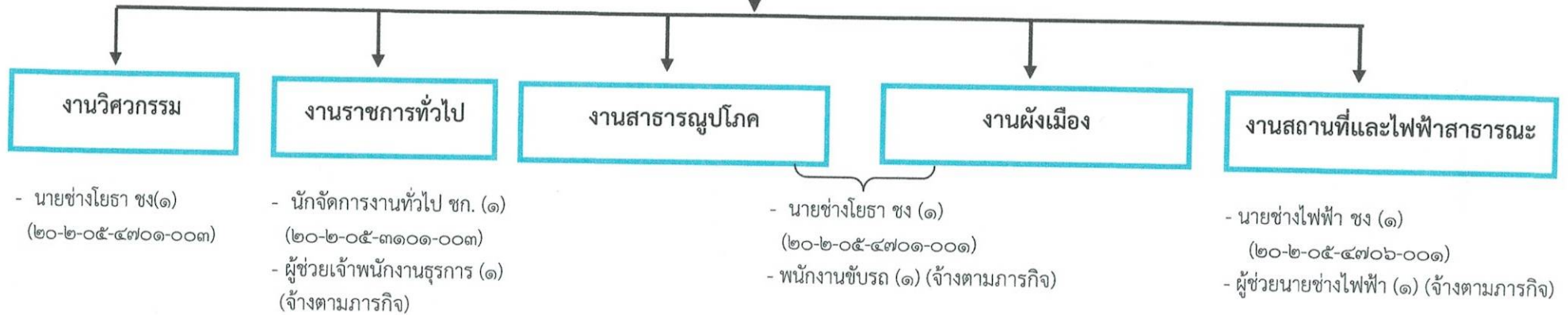
ผู้อำนวยการกองคลัง
นักบริหารงานการคลัง ระดับต้น (๑)
(๒๐-๒-๐๔-๒๑๐๒-๐๐๑)



ระดับ	บริหารท้องถิ่น ระดับต้น	อำนาจการท้องถิ่น ระดับต้น	ชำนาญการ	ปฏิบัติการ	ชำนาญงาน	ปฏิบัติงาน	ลูกจ้างประจำ	พนักงานจ้างตามภารกิจ
จำนวน	-	๑	๒	๑	๒	๑	-	-

โครงสร้างกองช่าง

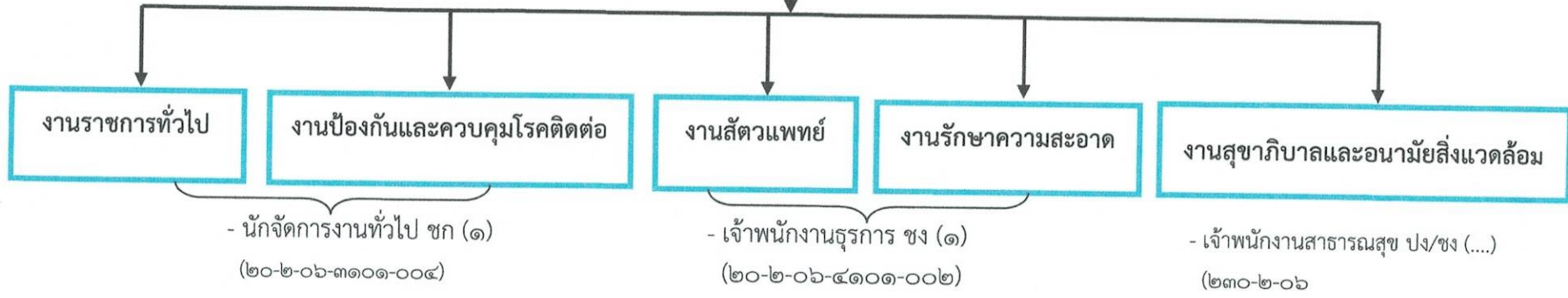
ผู้อำนวยการกองช่าง
 นักบริหารงานช่าง ระดับต้น (๑)
 (๒๐-๒-๐๕-๓๑๐๓-๐๐๑)



ระดับ	บริหารท้องถิ่น ระดับต้น	อำนาจการท้องถิ่น ระดับต้น	ชำนาญการ	ปฏิบัติการ	ชำนาญงาน	ปฏิบัติงาน	ลูกจ้างประจำ	พนักงานจ้างตามภารกิจ
จำนวน	-	๑	๑	-	๒	-	-	๓

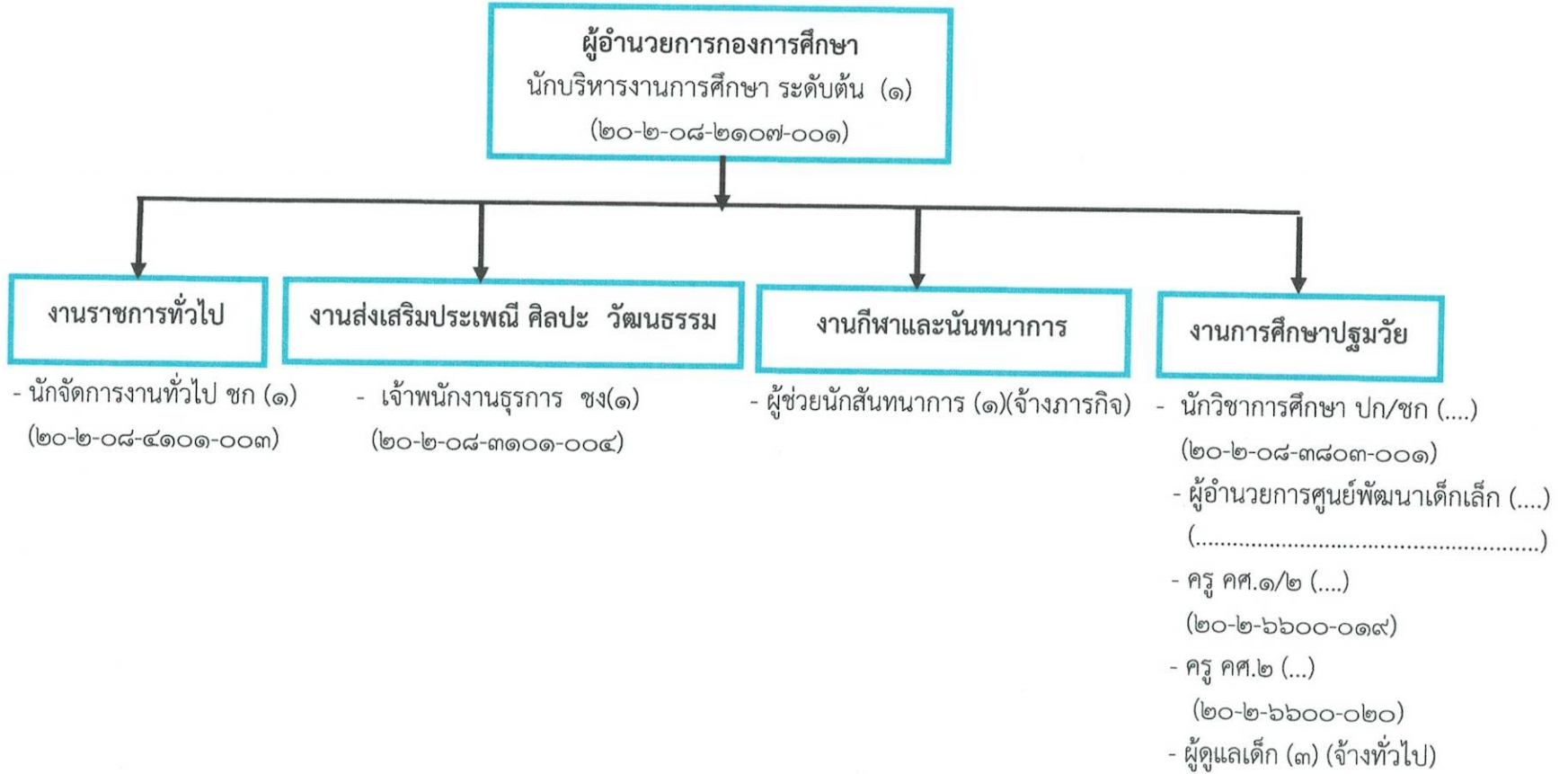
โครงสร้างกองสาธารณสุขและสิ่งแวดล้อม

ผู้อำนวยการกองสาธารณสุข
 นักบริหารงานสาธารณสุขและสิ่งแวดล้อม ระดับต้น (๑)
 (๒๐-๒-๐๖-๒๑๐๔-๐๐๑)



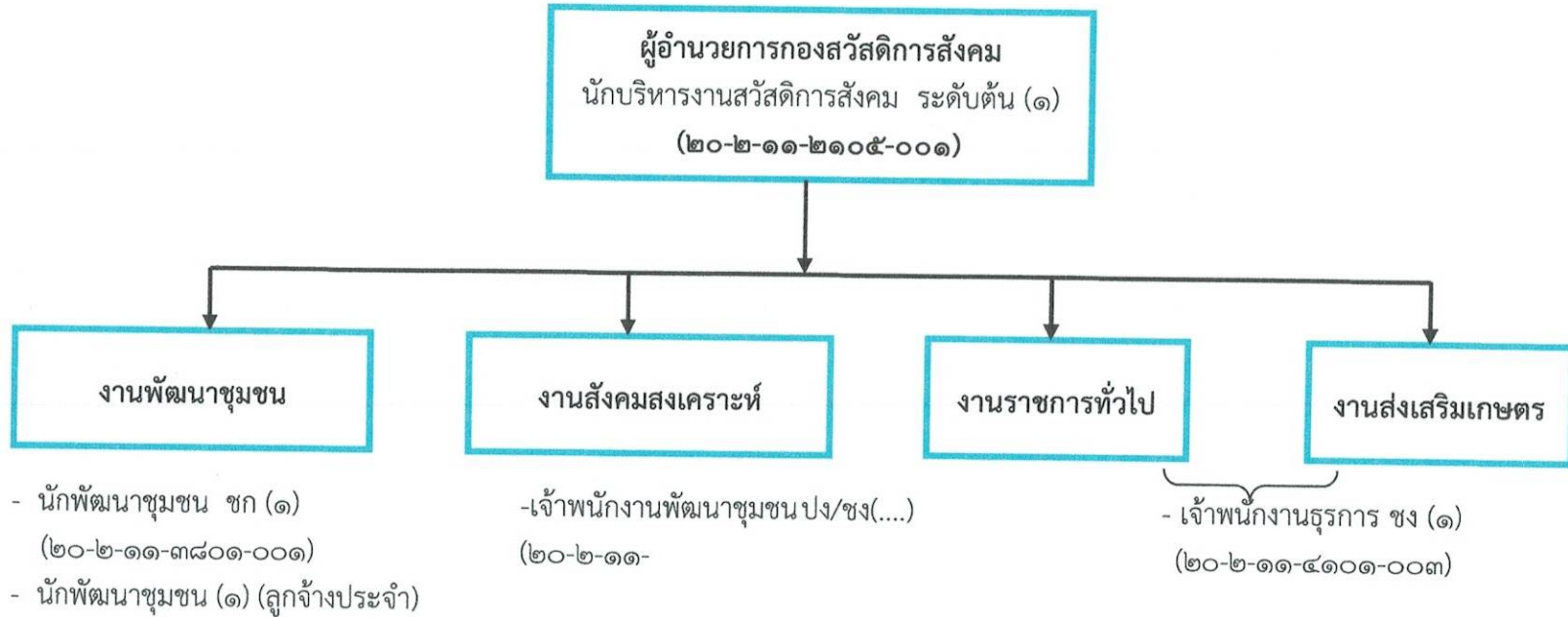
ระดับ	บริหารท้องถิ่น ระดับต้น	อำนาจการ ท้องถิ่น ระดับต้น	ชำนาญการ	ปฏิบัติการ	ชำนาญงาน	ปฏิบัติงาน	ลูกจ้างประจำ	พนักงานจ้างตามภารกิจ
จำนวน	-	๑	๑	-	๑	-	-	-

โครงสร้างกองการศึกษา



ระดับ	บริหารท้องถิ่น ระดับต้น	อำนวยการท้องถิ่น ระดับต้น	ชำนาญการ	ปฏิบัติการ	ชำนาญงาน	ปฏิบัติงาน	พนักงานทั่วไป	พนักงานจ้างตามภารกิจ
จำนวน	-	๑	๑	-	๑	-	๓	๑

โครงสร้างกองสวัสดิการสังคม



ระดับ	บริหารท้องถิ่น ระดับต้น	อำนาจการท้องถิ่น ระดับต้น	ชำนาญการ	ปฏิบัติการ	ชำนาญงาน	ปฏิบัติงาน	ลูกจ้างประจำ	พนักงานจ้างตามภารกิจ
จำนวน	-	๑	๑	-	๑	-	๑	-

โครงสร้างหน่วยตรวจสอบภายใน

หน่วยตรวจสอบภายใน



งานตรวจสอบภายใน

-นักวิชาการตรวจสอบภายใน ปก. (๑)
(๒๐-๒-๑๒-๓๒๐๕-๐๐๑)

ระดับ	บริหารท้องถิ่น ระดับต้น	อำนวยการท้องถิ่น ระดับต้น	ชำนาญการ	ปฏิบัติการ	ชำนาญงาน	ปฏิบัติงาน	ลูกจ้างประจำ	พนักงานจ้างตามภารกิจ
จำนวน	-	-	-	๑	-	-	-	-