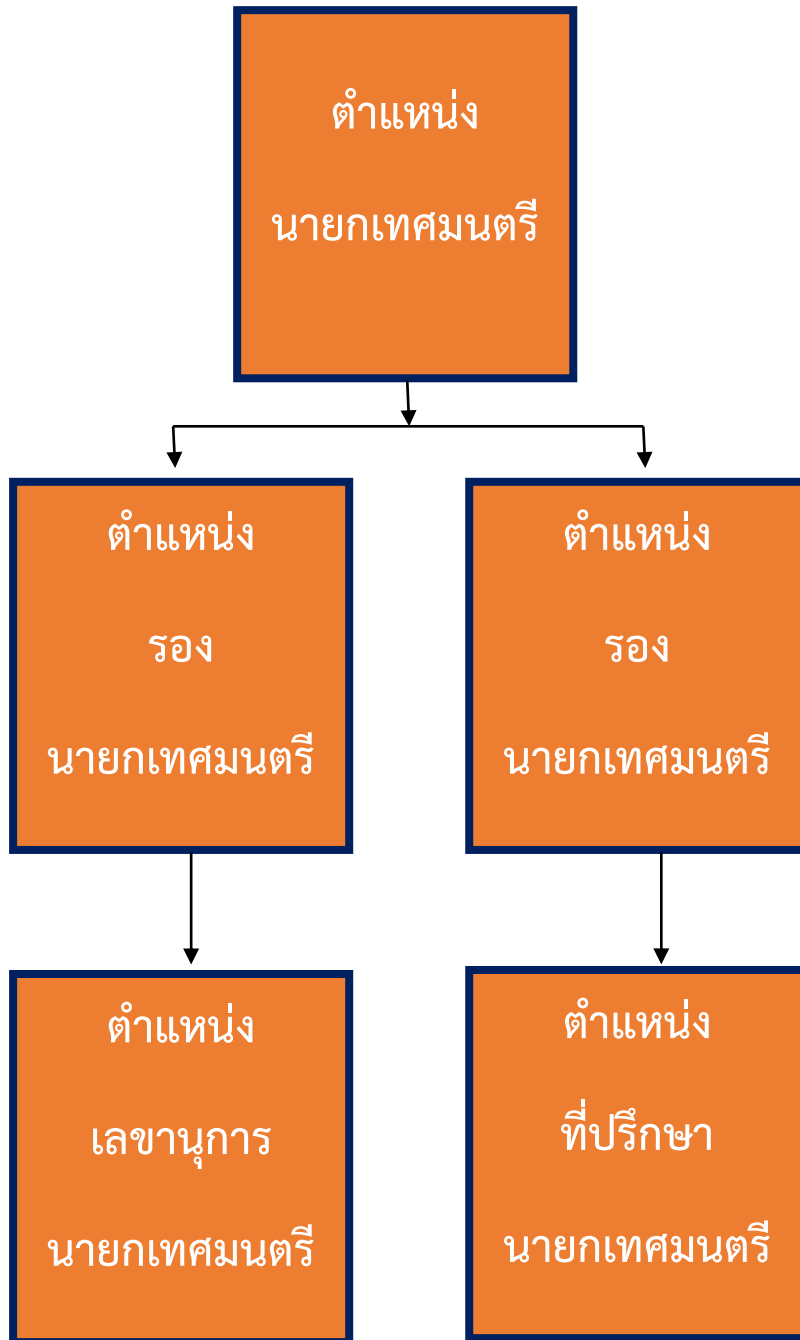
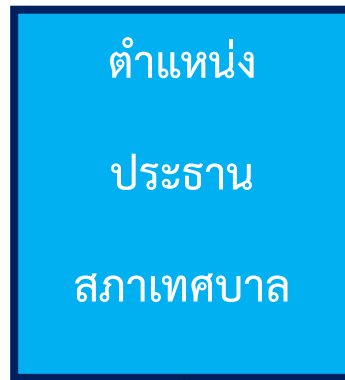


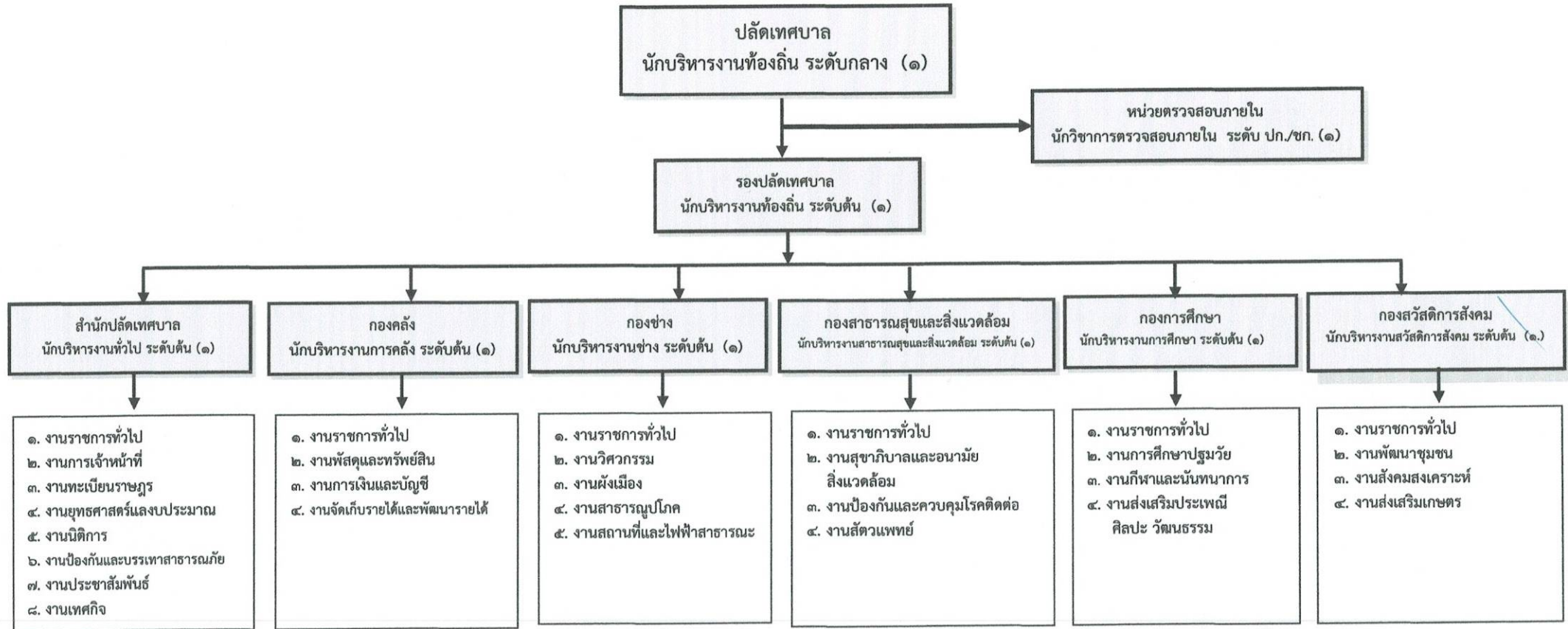
แผนภูมิโครงสร้างฝ่ายบริหาร



แผนภูมิโครงสร้างฝ่ายสมาชิกสภาเทศบาล

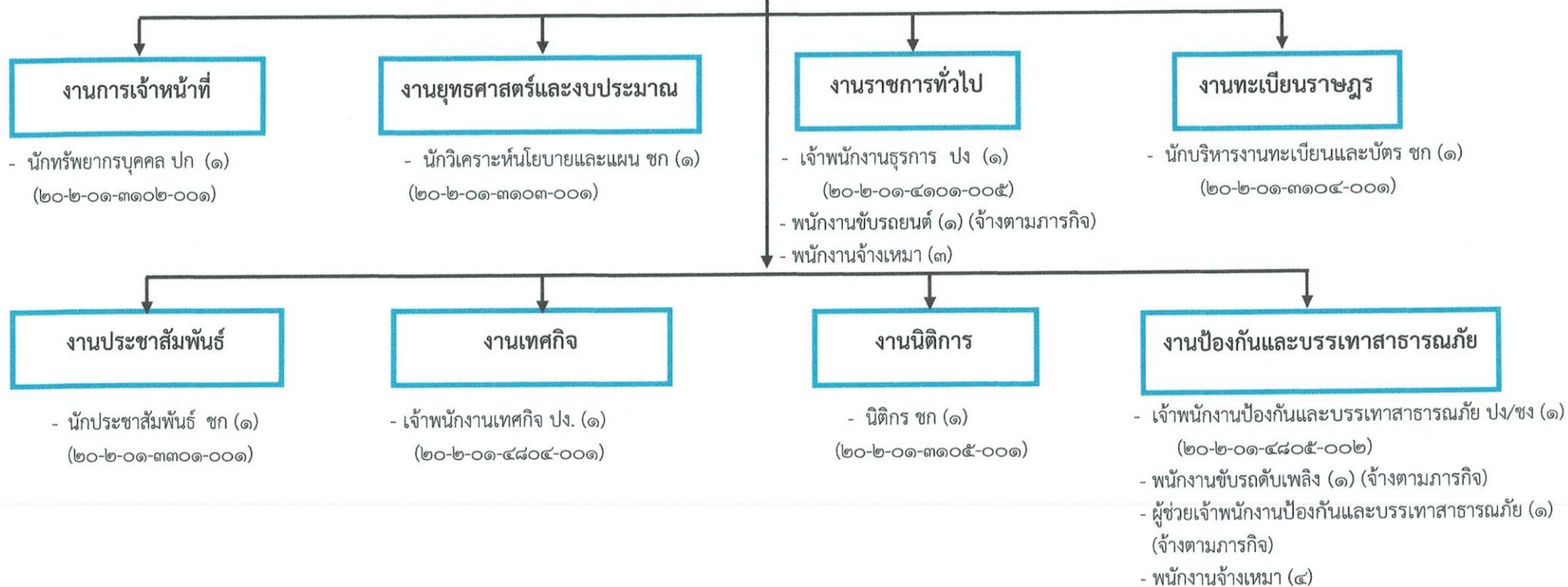


๑๐. แผนภูมิโครงสร้างการกำหนดส่วนราชการตามแผนอัตรากำลัง ๓ ปี



โครงสร้างสำนักปลัดเทศบาล

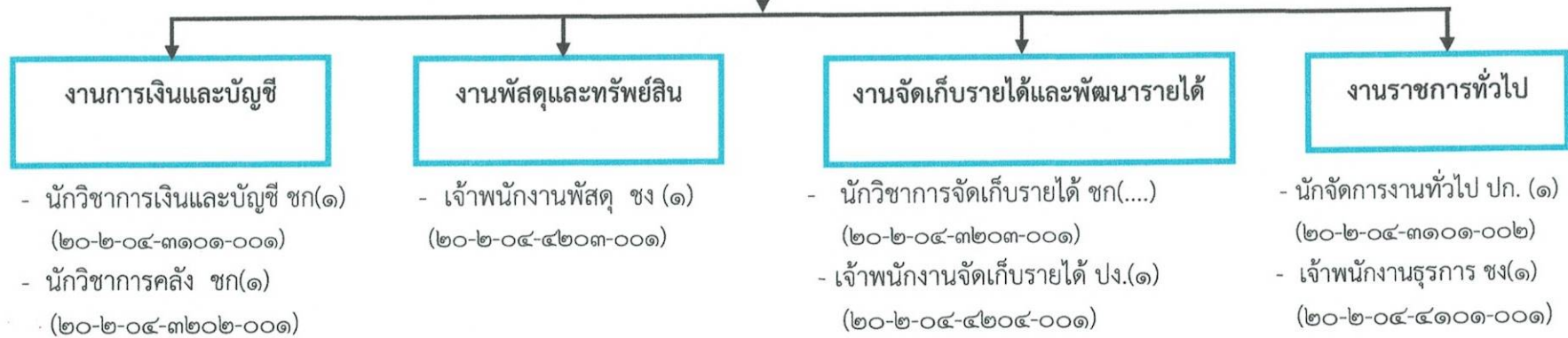
(หัวหน้าสำนักปลัด)
นักบริหารงานทั่วไป ระดับต้น (๑)
(๒๐-๒-๐๑-๒๑๐๑-๐๐๑)



ระดับ	บริหารท้องถิ่น ระดับกลาง	บริหารท้องถิ่น ระดับต้น	อำนาจการท้องถิ่น ระดับต้น	ชำนาญการ	ปฏิบัติการ	ชำนาญงาน	ปฏิบัติงาน	ลูกจ้างประจำ	พนักงานจ้าง ตามภารกิจ	พนักงาน จ้างเหมา
จำนวน	-	-	๑	๔	๑	๑	๒	-	๓	๗

โครงสร้างกองคลัง

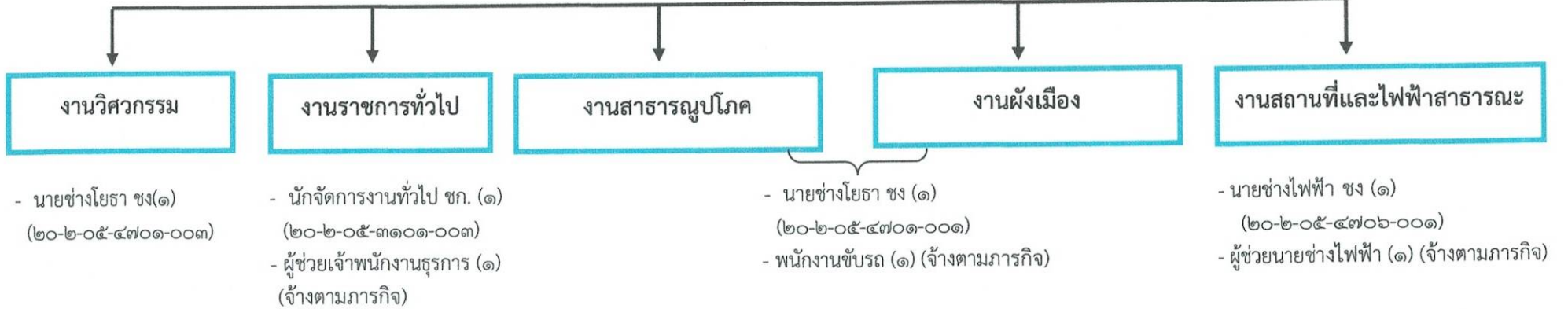
ผู้อำนวยการกองคลัง
นักบริหารงานการคลัง ระดับต้น (๑)
(๒๐-๒-๐๔-๒๑๐๒-๐๐๑)



ระดับ	บริหารท้องถิ่น ระดับต้น	อำนวยการท้องถิ่น ระดับต้น	ชำนาญการ	ปฏิบัติการ	ชำนาญงาน	ปฏิบัติงาน	ลูกจ้างประจำ	พนักงานจ้างตามภารกิจ
จำนวน	-	๑	๒	๑	๒	๑	-	-

โครงสร้างกองช่าง

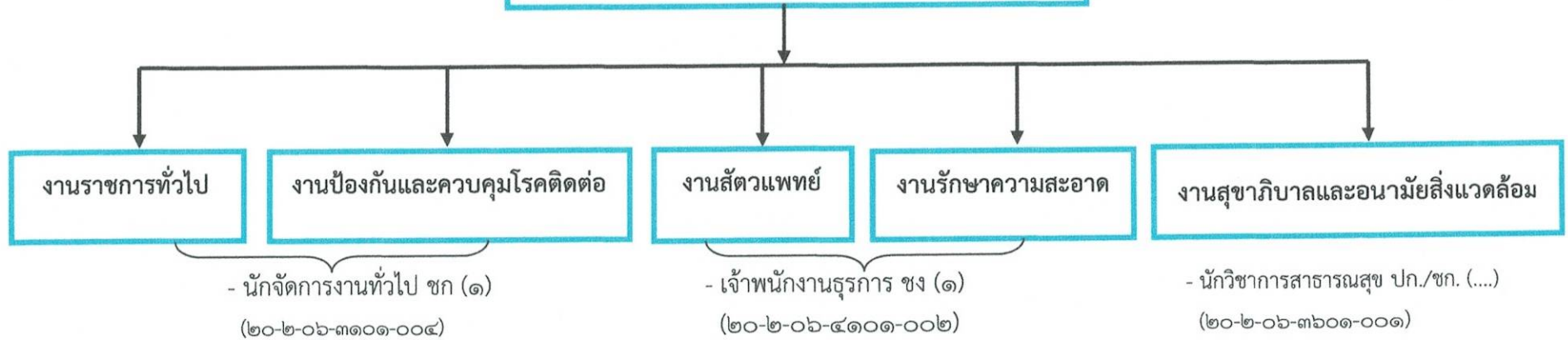
ผู้อำนวยการกองช่าง
นักบริหารงานช่าง ระดับต้น (๑)
(๒๐-๒-๐๕-๓๑๐๓-๐๐๑)



ระดับ	บริหารท้องถิ่น ระดับต้น	อำนาจการท้องถิ่น ระดับต้น	ชำนาญการ	ปฏิบัติการ	ชำนาญงาน	ปฏิบัติงาน	ถูกจ้างประจำ	พนักงานจ้างตามภารกิจ
จำนวน	-	๑	๑	-	๒	-	-	๓

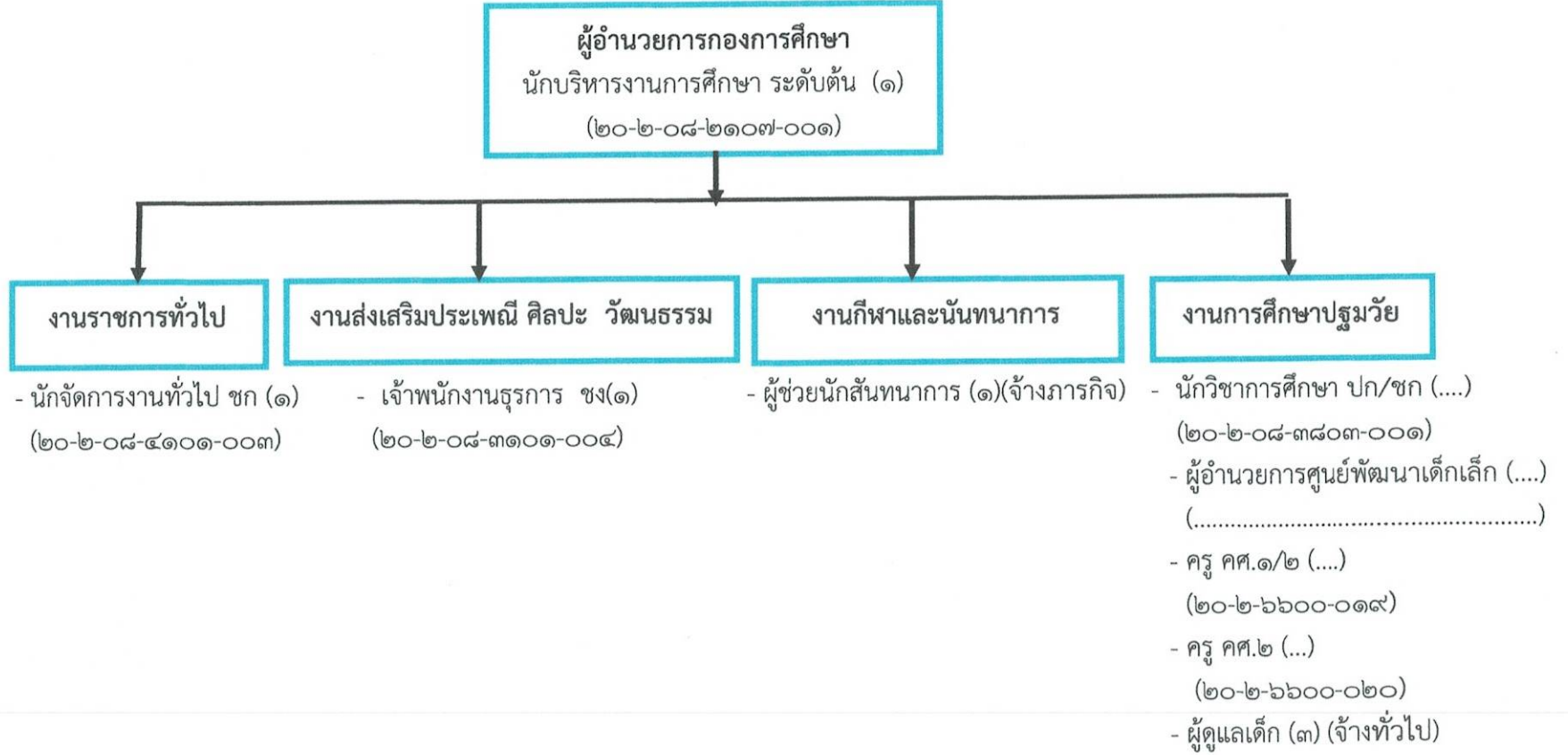
โครงสร้างกองสาธารณสุขและสิ่งแวดล้อม

ผู้อำนวยการกองสาธารณสุข
 นักบริหารงานสาธารณสุขและสิ่งแวดล้อม ระดับต้น (๑)
 (๒๐-๒-๐๖-๒๑๐๔-๐๐๑)



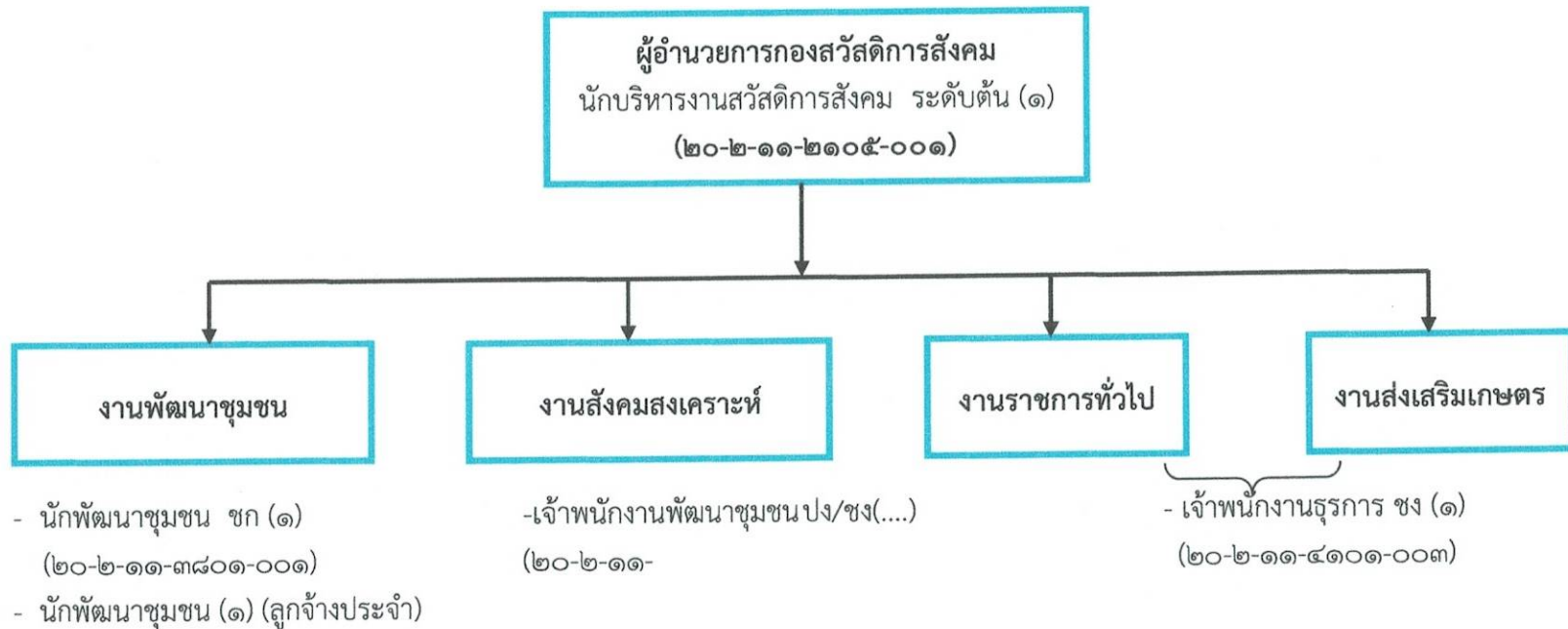
ระดับ	บริหารท้องถิ่น ระดับต้น	อำนวยการ ท้องถิ่น ระดับต้น	ชำนาญการ	ปฏิบัติการ	ชำนาญงาน	ปฏิบัติงาน	ลูกจ้างประจำ	พนักงานจ้างตามภารกิจ
จำนวน	-	๑	๑	-	๑	-	-	-

โครงสร้างกองการศึกษา



ระดับ	บริหารท้องถิ่น ระดับต้น	อำนวยการท้องถิ่น ระดับต้น	ชำนาญการ	ปฏิบัติการ	ชำนาญงาน	ปฏิบัติงาน	พนักงานทั่วไป	พนักงานจ้างตามภารกิจ
จำนวน	-	๑	๑	-	๑	-	๓	๑

โครงสร้างกองสวัสดิการสังคม



ระดับ	บริหารท้องถิ่น ระดับต้น	อำนาจการท้องถิ่น ระดับต้น	ชำนาญการ	ปฏิบัติการ	ชำนาญงาน	ปฏิบัติงาน	ลูกจ้างประจำ	พนักงานจ้างตามภารกิจ
จำนวน	-	๑	๑	-	๑	-	๑	-

โครงสร้างหน่วยตรวจสอบภายใน

หน่วยตรวจสอบภายใน



งานตรวจสอบภายใน

-นักวิชาการตรวจสอบภายใน ปก. (๑)
(๒๐-๒-๑๒-๓๒๐๕-๐๐๑)

ระดับ	บริหารท้องถิ่น ระดับต้น	อำนวยการท้องถิ่น ระดับต้น	ชำนาญการ	ปฏิบัติการ	ชำนาญงาน	ปฏิบัติงาน	ลูกจ้างประจำ	พนักงานจ้างตามภารกิจ
จำนวน	-	-	-	๑	-	-	-	-

ภารกิจและอำนาจหน้าที่ของเทศบาล

โครงสร้างและอำนาจหน้าที่ในการบริหารงานของเทศบาล เทศบาลตำบลขามทะเลสอ เป็นรูปแบบการปกครองส่วนท้องถิ่น ที่มีการกระจายอำนาจการปกครองจากส่วนกลางไปยังหน่วยการปกครองส่วนท้องถิ่น โดยการให้ประชาชนได้เข้ามามีส่วนร่วมในการปกครองตนเอง ด้วยการเลือกตั้งตัวแทนของตนเพื่อเป็นผู้บริหาร และสมาชิกสภาเทศบาล และอยู่ในตำแหน่งคราวละ 4 ปี บริหารงานภายใต้อำนาจหน้าที่ที่กำหนดไว้ในพระราชบัญญัติเทศบาล พ.ศ. 2496 และที่แก้ไขเพิ่มเติมจนถึงฉบับที่ 14 พ.ศ. 2562 และพระราชบัญญัติกำหนดแผน และขั้นตอนการกระจายอำนาจให้แก่องค์กรปกครองส่วนท้องถิ่น พ.ศ.2542 และแก้ไขเพิ่มเติม (ฉบับที่ 2) พ.ศ.2549 มีดังนี้

1. ด้านโครงสร้างพื้นฐาน มีภารกิจที่เกี่ยวข้อง ดังนี้
 - ให้มีและบำรุงทางบกและทางน้ำ
 - ให้มีและบำรุงการไฟฟ้าหรือแสงสว่างโดยวิธีอื่น
 - ให้มีและบำรุงทางระบายน้ำ
 - การสาธารณสุขโรคและการก่อสร้าง
 - การสาธารณสุขการ
 - การผังเมือง
 - การควบคุมอาคาร
2. ด้านส่งเสริมคุณภาพชีวิต มีภารกิจที่เกี่ยวข้อง ดังนี้
 - การจัดให้มีและควบคุมตลาด
 - การส่งเสริม การฝึก และการประกอบอาชีพ
 - การจัดการศึกษาและส่งเสริมการศึกษา
 - การสังคมสงเคราะห์และการพัฒนาคุณภาพชีวิตเด็ก สตรี คนชรา และผู้ด้อยโอกาส
 - การปรับปรุงแหล่งชุมชนแออัด และการจัดการเกี่ยวกับที่อยู่อาศัย
 - การจัดให้มีและบำรุงรักษาสถานที่พักผ่อนหย่อนใจ
 - การสาธารณสุข การอนามัยครอบครัว และการรักษาพยาบาล
 - การจัดให้มีและควบคุมสุสาน และฌาปนสถาน
 - การควบคุมการเลี้ยงสัตว์
 - การจัดให้มีและควบคุมการฆ่าสัตว์
3. ด้านการจัดระเบียบชุมชน สังคม และการรักษาความสงบเรียบร้อย มีภารกิจที่เกี่ยวข้อง ดังนี้
 - การรักษาความสงบเรียบร้อยของชุมชน
 - การรักษาความสงบปลอดภัยความเป็นระเบียบเรียบร้อย การอนามัย โรงมหรสพ และสาธารณสถานอื่น ๆ
 - การรักษาความสงบเรียบร้อย การส่งเสริมและสนับสนุนการป้องกันและรักษาความปลอดภัยในชีวิต และทรัพย์สิน

4. ด้านการวางแผน การส่งเสริมการลงทุน พาณิชยกรรม และการท่องเที่ยว มีภารกิจที่เกี่ยวข้อง ดังนี้
 - บำรุงและส่งเสริมการทำมาหากินของราษฎร
 - การจัดทำแผนพัฒนาท้องถิ่นของตนเอง
 - การพาณิชย์ และการส่งเสริมการลงทุน
 - การส่งเสริมการท่องเที่ยว

5. ด้านการบริหาร การอนุรักษ์ทรัพยากรธรรมชาติและสิ่งแวดล้อม มีภารกิจที่เกี่ยวข้อง ดังนี้
 - รักษาความสะอาดของถนนหรือทางเดินสาธารณะรวมทั้งการกำจัดมูลฝอยและสิ่งปฏิกูล
 - การรักษาความสะอาดและความเป็นระเบียบเรียบร้อยของบ้านเมือง
 - การกำจัดมูลฝอยสิ่งปฏิกูลและน้ำเสีย
 - การจัดการบำรุงรักษา และการใช้ประโยชน์จากป่าไม้ ที่ดินทรัพยากรธรรมชาติและสิ่งแวดล้อม

6. ด้านการศาสนา ศิลปวัฒนธรรมจารีตประเพณี และภูมิปัญญาท้องถิ่น มีภารกิจที่เกี่ยวข้อง ดังนี้
 - บำรุงรักษาศิลปจารีตประเพณี ภูมิปัญญาท้องถิ่น และวัฒนธรรมอันดีของท้องถิ่น

7. ด้านการบริหารจัดการและสนับสนุนการปฏิบัติภารกิจของส่วนราชการ องค์กร ปกครองส่วนท้องถิ่น มีภารกิจที่เกี่ยวข้อง ดังนี้
 - (1) การส่งเสริมประชาธิปไตย ความเสมอภาค และสิทธิเสรีภาพของประชาชน
 - (2) การดูแลรักษาที่สาธารณะ

ภารกิจหลักและภารกิจรองที่เทศบาลจะดำเนินการ

เทศบาลตำบลขามทะเลสอ วิเคราะห์แล้วพิจารณาเห็นว่าภารกิจหลัก และภารกิจรองที่ต้องดำเนินการ ได้แก่

ภารกิจหลัก

1. การพัฒนาและส่งเสริมอาชีพ
2. การสังคมสงเคราะห์และการพัฒนาคุณภาพชีวิตเด็กสตรี คนชรา และผู้ด้อยโอกาส
3. การพัฒนาและส่งเสริมการสาธารณสุข
4. การจัดการศึกษาและส่งเสริมการศึกษา
5. การรักษาความสะอาดและความเป็นระเบียบเรียบร้อยของบ้านเมือง
6. ให้มีและบำรุงรักษาทางบก ทางน้ำ และบำรุงทางระบายน้ำ
7. การสาธารณสุขปศุสัตว์และสาธารณสุขการ
8. การจัดให้มีและควบคุมตลาด
9. การป้องกันและบรรเทาสาธารณภัย
10. การจัดให้มีและบำรุงรักษาสถานที่พักผ่อนหย่อนใจ

ภารกิจรอง

1. การควบคุมอาคาร
2. การผังเมือง
3. การพาณิชย์และการส่งเสริมการลงทุน
4. การส่งเสริมการท่องเที่ยว
5. การจัดทำแผนพัฒนาท้องถิ่น
6. การจัดการบำรุงรักษาและการใช้ประโยชน์จากป่าไม้ ที่ดิน ทรัพยากรธรรมชาติและสิ่งแวดล้อม
7. บำรุงรักษาจารีตประเพณี ภูมิปัญญาท้องถิ่นและวัฒนธรรมอันดีของท้องถิ่น
8. การส่งเสริมประชาธิปไตย ความเสมอภาค และสิทธิเสรีภาพของประชาชน
9. การดูแลรักษาที่สาธารณะ